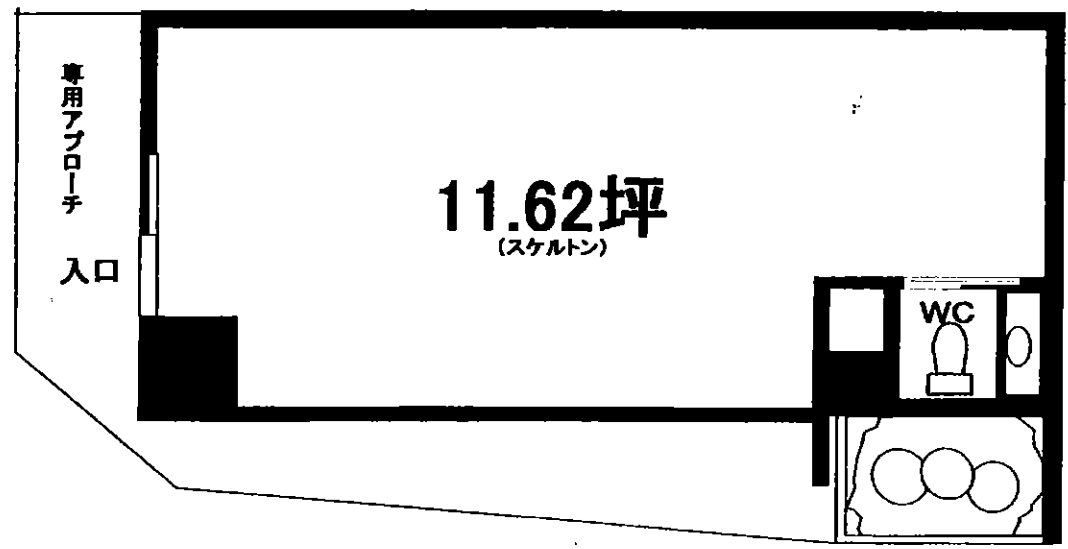
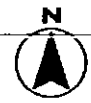


上本町

★1階路面店！

★業種相談！



★103号

図面と相違する場合は現況を優先致します。

物件種目	貸 店 舗		
最寄駅	上本町		
賃貸条件	賃料 110,000 円		
	共益費 7,700円		
	保証金80万円 敷引52.5万円 ※消費税込み		
所在地	大阪市中央区東平1-3-8		
交通	近鉄線 上本町駅 徒歩6分		
	(地)谷町線 谷町9丁目駅 徒歩6分		
建物	建物名	ハイマート上町台	
	構造・規模	RC造 地上6階建	
	使用部分積	専有面積38.42㎡(11.62坪)	
築年月	昭和 61年 9月		
駐車場	有 (近隣)		
現況	空	入居日	相談
本体設備			
各戸設備	WC		
備考	指定の火災保険に加入の事		